

danny

丹尼小學堂

之 * 環保大使- 廚餘分類篇 *



各位小朋友，大家好，我係
飯盒仔丹丹、飯盒女妮妮！

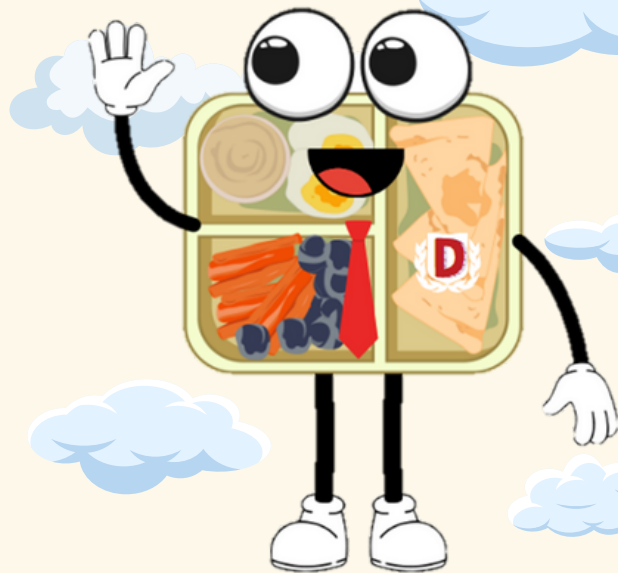
大家平時經常聽到

藍廢紙、黃鋁罐、啡膠樽

的回收標語，咁大家又

知唔知廚餘都可以回收呢？

知唔知堆填區每日有幾多固體垃圾吖？



根據2020年數據顯示，

每日平均有15533公噸固體垃圾吖！

當中約3255公噸係廚餘；

大家又知唔知食剩嘅

廚餘會去咗邊呢？

原來大家每日食剩下來的食物…

叫**廚餘**！！！！

而廚餘同**廢紙**及**鋁罐**一樣，係可以
回收。

當大家用膳完畢後，首先將飯盒同
廚餘分開擺放，

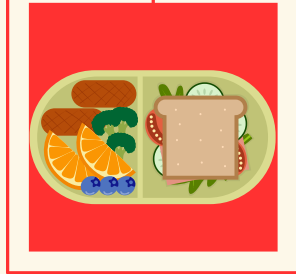
廚餘放在廚餘收集箱裡面，經過廚
餘收集/處理，它們就可以轉化為

能量/材料啦！





大家一齊來學習一下 廚餘轉為能源嘅過程啦~



一個簡單動作,你知道有多大的幫助嗎?



飯盒及飯蓋
收集袋

食剩食物、倒落
廚餘收集袋



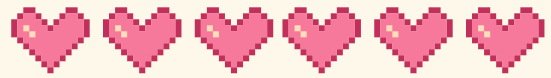
所以各位小朋友一個小小動作其實係一個大大的幫助!
記得每日午膳完畢後將飯盒同廚餘分開擺放,
以便收集廚餘。



丹尼校園午膳廚餘分類回收操作短片
請立即掃描以下二維碼瀏覽影片,
掌握更多丹尼食品資訊

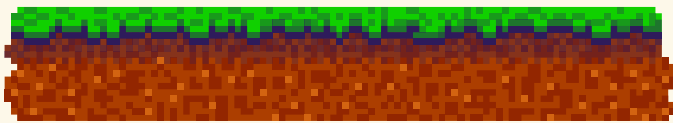
瀏覽小貼士: 瀏覽時選用高清
1080p或720畫質)





講咗咁耐,各位小朋友知道如何分辨可
回收物料未吖???

不如試下參與下列小遊戲,挑戰一
下...



環保資訊分享

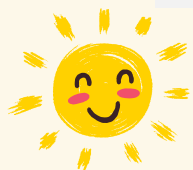


概要

塑膠在日常生活中用途廣泛,但它們的分解動輒需時過百年,過程中還會破碎成塑膠微粒。若廢塑膠意外落入海中,不單影響海洋生態,破碎後的塑膠微粒或微塑膠經海洋生物吸收後更可進入食物鏈,威脅人類和動物健康。

隨着世界各地日益關注即棄塑膠問題,可重用餐具或是使用紙、軟木、植物纖維等非塑膠材料製造的即棄餐具市場近年發展迅速,令這些較環保的替代品價格水平持續下降,並與傳統即棄塑膠餐具相若。加上社會大眾對「走塑」的環保意識不斷提高,管制即棄塑膠餐具和其他塑膠產品刻不容緩。

為加快走塑步伐,管制即棄塑膠餐具和其他塑膠產品的新法例已於2023年10月18日獲立法會通過。環境保護署(環保署)亦建議於2024年4月22日世界地球日實施首階段管制,並視乎實際情況推出第二階段管制。



照片牆

感謝天佑小學配合



完成廚餘分類後的大合照~

參觀O-PARK1日



丹尼同事O-PARK1大合照~

參觀O-PARK1日



大家都好留心聽導賞員講解嗎

感謝學校一直以來的支持及幫助

下期再見~~

鳴謝學校名單

(排名不分先後, 截至4月)

天佑小學

中華傳道會許大同學校

保良局陳南昌夫人小學

中華基督教會全完第二小學

元朗朗屏邨惠州學校

孔教學院大成小學

港九街坊婦女會孫方中小學

馬頭涌官立小學(紅磡灣)

香港教師會李興貴中學

晉色園主辦可銘學校

基督教香港信義會信義中學

香海正覺蓮社佛教普光學校

香港路德會北角協同中學

香港道教聯合會青松中學

天水圍天主教小學

聖嘉祿學校

聖羅撒學校

鳳溪廖潤琛紀念學校

元朗寶覺小學

青松侯寶垣小學

將軍澳官立小學